

多様なライフスタイルに応じて選べる3LDK・4LDK、6プランの間取り。

**B TYPE**  
3LDK  
+WIC+WTC

住戸専有面積  
**72.96㎡**  
(約22.07坪)  
(専用宅配ボックス面積0.33㎡・  
温水器スペース面積0.90㎡含む)  
(2~14階)  
□バルコニー面積  
12.80㎡(約3.87坪)  
□アルコーブ面積  
3.71㎡(約1.12坪)

洋室と洗面室を往来できるウォークスルークローゼットや、機能的なL型キッチンなど家事動線に配慮した3LDKプラン。



カウンターキッチンのメリットと複数人でも使いやすいL字型キッチン  
コンロとシンクの作業動線が短く、片方の壁面を利用した吊戸棚で収納力もアップします。

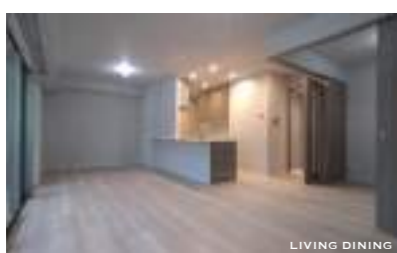


洋室(1)から洗面室に抜けられるウォークスルークローゼットを設置。  
洋室から洗面室へ通り抜けられることで衣料を洗濯し、洗濯したものを収納する一連の動線にムダがなく、通風にも優れた機能を発揮します。

**E TYPE**  
3LDK  
+WIC+SIC

住戸専有面積  
**75.59㎡**  
(約22.86坪)  
(専用宅配ボックス面積0.33㎡・  
温水器スペース面積0.90㎡含む)  
(3~14階)  
□バルコニー面積  
13.30㎡(約4.02坪)  
□アルコーブ面積  
3.87㎡(約1.17坪)

広い開口部の開放感あふれる約18.5帖のLDK。シューズインクローゼットやウォークインクローゼットなど豊富な収納の3LDKプラン。



戸別に設けた留守時の専用宅配ボックス  
1階のポスト一体型宅配ボックスとは別に、自宅の玄関前で宅配の確認ができ、大容量の収納が可能です。



ウォークインクローゼット、シューズインクローゼット、パントリーなど多彩な収納スペースを確保。



通風 採光 WIC:ウォークインクローゼット WTC:ウォークスルークローゼット SIC:シューズインクローゼット ※掲載の地図は一部施設を省略しております。※写真は、クレアネクストマンションギャラリーモデルルーム(2023年8月)、現地モデルルーム(2024年8月)を撮影したものです。また、オプション仕様・設計変更等(有料)を含みます。尚、家具・照明器具・調度品等は、販売価格には含まれておりません。※タイプにより形状が異なります。尚、オプション等は申込み期限がございます。詳しくは係員へお尋ねください。



24時間営業  
スーパーセンター  
トライアル尾ノ上店  
隣接 徒歩1分 (約80m)

■物件概要 ■名称/クレアネクスト尾ノ上レジデンス ■所在地/熊本県熊本市東区尾ノ上4丁目2769番1 ■交通/熊本都市バス「自衛隊通り」バス停 徒歩3分 ■地目/宅地 ■用途地域/準工業地域、法22条区域 ■構造・規模/鉄筋コンクリート造、地上14階建 ■建築確認番号/第ER1-23006833号(令和5年5月23日) ■建ぺい率/60% ■容積率/200% ■敷地面積/2,928.26㎡ ■建築面積/597.46㎡ ■建築延床面積/6,595.18㎡ ■総戸数/79戸 ■駐車場/79台(内平置き56台、機械式23台)(月額使用料:4,000円~8,000円) ■自転車置場/79台(スライドラック式、内2段ラック式27台)(月額使用料:100円~300円) ■バイク置場/5台(月額使用料:500円) ■インターネット利用料/月額605円(税込) ■竣工予定/2025年2月下旬予定 ■入居・引渡し/2025年3月下旬予定 ■土地権利/借地権種類/所有権 ■分譲後の権利形態/敷地:専有面積割合による所有権の共有 建物:専有部分は区分所有権、共用部分は専有面積割合による所有権の共有 ■管理形態/区分所有者全員により管理組合を結成し、運営・管理業務はセントラルライフ株式会社へ委託していただきます。 ■管理方式/通勤・事業主・売主/セントラル総合開発株式会社 〒102-8125 東京都千代田区飯田橋3-3-7 国土交通大臣(13)第2432号、(一社)不動産協会会員、(公社)首都圏不動産公正取引協議会加盟、(公社)全日本不動産協会会員 ■事業主・売主/株式会社九電工 〒815-0081 福岡県福岡市南区那珂の川1-23-35 福岡県知事(1)第20024号 ■販売代理/株式会社アーム・レポ 〒810-0042 福岡市中央区赤坂14-22 福岡県知事(9)9897号 (公社)福岡県宅地建物取引業協会加盟、(一社)九州住宅産業協会会員、(一社)九州不動産公正取引協議会会員 ■設計・監理/株式会社ATOM建築設計室 ■施工会社/株式会社森本組九州支店 ■管理会社/セントラルライフ株式会社(第2期販売員) ■販売戸数/9戸 ■販売価格(税込)/3,300万円~4,690万円 ■即取り/3LDK・専有面積/65.54㎡~81.75㎡(専用宅配ボックス面積・温水器スペース面積含む) ■バルコニー面積/11.40㎡~14.20㎡ ■アルコーブ面積/3.33㎡~8.33㎡ ■テラス面積/14.20㎡ ■専用庭面積/16.45㎡(月額使用料500円) ■管理費(月額)/5,800円~7,300円 ■修繕積立金(月額)/5,600円~6,900円 ■修繕積立基金(一括)/295,000円~345,000円 ■広告制作日/2024年9月19日 ■広告有効期限/2024年11月末日 ※先着順販売につき、売約済みの場合はご了承ください。

HPから予約の上、このチラシをご持参いただくと  
QUOカード or Amazonギフトカード  
2,000円分プレゼント!

クレアネクスト尾ノ上 検索  
https://onoue.clare.jp/  
※本物件に初めてご来店頂く方、事前にHPにお集まりの予約の予約チケットにお答えいただいた方からさせていただきます。※プレゼントは家族ならびにグループにつき1回限りさせていただきます。※未成年者の方のみのご来店はご遠慮いたします。

あなたとあなたの大切な人の未来を想う住まいづくり | VOL.6



# PRESS

クレアネクスト尾ノ上レジデンス



## 九州初

トリプル・クオリティ・レジデンス、誕生。

- 免震構造**  
万が一に備える確かな安心のために
- ZEH-M Oriented**  
持続可能社会に向け省エネを実現
- オール電化**  
キレイで、便利で、経済的

このチラシをお持ちいただくと  
**2,000円分プレゼント!**

私が担当します

第1期完売  
第2期新規分譲中  
先着順申込受付中

【事業主・売主】 セントラル総合開発  
【事業主・売主】 Make Next. 九電工  
【販売代理】 株式会社アーム・レポ

【お問い合わせ】クレアネクストマンションギャラリー  
☎ 0120-666-144  
営業時間/10:00~18:00(休休日/火・水曜日) ※祝日除く

※1.九州で2018年(ZEH-M Oriented制度認定年)以降、「免震構造」「ZEH-M Oriented」「オール電化」の全てを兼ね備えた初めての新築分譲マンション。(沖縄は含まれません。2023年6月現在:(有)住宅流通新報社調べ)※掲載のAタイプ13FバルコニーCG完成予想図は、13F相当の高さから撮影(2023年8月)した眺望写真に合成しています※掲載の外観完成予想図は設計図を基に作成したもので形状・色等は実際のものとは異なる場合があります。なお、外観形状の細部、設備機器等は表現しておりません。植栽は特定の季節の状況を示すものではなく、竣工時には完成予想CG程度には成長しております。また樹種等は変更となる場合があります。※徒歩分は約80mで計算しています。

# 眺望

南に道路を隔てて約680mまで、高い建物がない「陸上自衛隊健軍駐屯地」。

半永久的な視界が広がる開放感溢れる生活環境は、このマンションならではの特権です。



## SOUTH VIEW

「クレアネクスト尾ノ上レジデンス」は14階建て。周囲に高い建物がなく、視界が開けています。

### 日照時間が長い南向き住戸

「日当たりの良さ」は暮らしの快適さに大きく影響します。南向きの住まいは1年を通して自然光が届き、冬も心地よく過ごせ、冷暖房の費用が抑えられることもメリットです。



全戸南向き+開放的な眺望は快適な暮らしを演出します。

### 全6タイプの住戸のすべてが南向き

南面道路を隔ててそこから約680m南まで、ずっと高い建物がなく、緑に包まれた自衛隊駐屯地だから、日中でも人目を気にせずカーテンを開けたり、夜景を楽しむことができます。全6タイプのすべてが南向きで開放的な眺望なので、毎日の生活の中でリラクゼーションを感じられます。



## EVENT

日中の景観はもちろん、夏には約1.7km離れた江津湖の花火大会まで楽しむことができます。

※7階以上の住戸

### 江津湖花火大会2024

2024年8月24日(土)17:15ごろから約1時間程度、下江津湖周辺(水前寺江津湖公園広木地区)で行われた花火大会は、約10,000発の花火が打ち上げられ、夜空を絢爛豪華に彩りました。音楽に合わせて花火を打ち上げる、「ミュージック花火」も見所。夜店も並び、大勢の観客で賑わいました。



夏休みの締めくくりを地元の人々で盛り上げる自衛隊駐屯地での夏まつり。

### 令和6年度 健軍駐屯地 納涼夏まつり

陸上自衛隊健軍駐屯地で行われる夏まつりは、駐屯地を一般開放して、ステージイベント、野外売店などで毎年賑わっています。過去には花火大会も行われていましたが、今回はあいにく中止となりました。

※2024年8月28日に実施予定だった健軍駐屯地 納涼夏まつりは台風接近のため中止となりました。



※掲載のリビング・ダイニング、キッチンの写真は、クレアネクストマンションギャラリーモデルルームを撮影(2023年8月)したものです。また、オプション仕様・設計変更等(有料)を含みます。尚、家具・照明器具・調度品等は、販売価格には含まれておりません。※タイプにより形状が異なります。尚、オプション等は申込み期限がございます。詳しくは係員へお尋ねください。※1:眺望等は将来的に保証されるものではありません。